

令和2年度事業実績報告書



【社会福祉法人至誠会】



晴風園



晴風園みどりの郷

特別養護老人ホーム晴風園

特別養護老人ホーム晴風園みどりの郷

ショートステイ晴風園

晴風園デイサービスセンター

晴風園ホームヘルプサービス

在宅介護支援センター晴風園

小規模多機能晴風園みどりの郷

大田原市西部地域包括支援センター

目 次

1 事業概要	1	(3)給食について	9
(1)施設サービス	1	①食事の状況	9
(2)居宅サービス	1	②栄養摂取量	9
(3)栄養管理	2	③食品群別摂取量	10
(4)健康管理	2	④給食・選択食実施状況	10
(5)機能訓練	2		
(6)職員研修	3	[2]特養晴風園(地域密着型)	11
(7)防災対策	3	(1)入退居者の状況	11
(8)委員会活動	3	①入退居者数	11
(9)苦情・要望等の処理状況	3	②要介護度状態区分	11
		③年齢層別入居者状況	11
2 施設サービス	5	④在所期間状況	11
[1]特養晴風園(広域型)	5	⑤生活保護受給者数	11
(1)入退居者の状況	5	⑥社会福祉法人減免数	11
①入退居者数	5	⑦ADL(日常生活動作)	12
②市町村別入居者状況	5	⑧入浴の状況	12
③要介護度状態区分	5	⑨面会状況	12
④年齢層別入居者状況	5	⑩入居前状況	12
⑤在所期間状況	5	⑪身元引受人の状況	12
⑥生活保護受給者数	5	⑫入居待機者状況	12
⑦社会福祉法人減免数	6	⑬入所検討委員会開催状況	13
⑧ADL(日常生活動作)	6	⑭運営推進会議開催状況	13
⑨入浴の状況	6	⑮行事の実施状況	13
⑩面会状況	6		
⑪入居前状況	6	(2)健康管理について	14
⑫身元引受人の状況	6	①診察状況	14
⑬入居待機者状況	6	②施設外受診の状況	14
⑭入所検討委員会	7	③入院状況	14
⑮行事の実施状況	7	④定期健診・予防接種状況	14
(2)健康管理について	8	(3)給食について	15
①診察状況	8	①食事の状況	15
②施設外受診の状況	8	②栄養摂取量	15
③入院状況	8	③食品群別摂取量	16
④定期健診・予防接種状況	8	④給食・選択食実施状況	16

〔3〕特養晴風園みどりの郷(地域密着型)	17	(3)短期入所生活介護(ショートステイ)	25
(1)入退居者の状況	17	①利用状況	25
①入退居者数	17	(4)訪問介護(ホームヘルプサービス)	25
②要介護度状態区分	17	①利用状況	25
③年齢層別入居者状況	17	(5)給食サービス利用状況	25
④在所期間状況	17	(6)小規模多機能型居宅介護事業	26
⑤生活保護受給者数	17	①利用状況	26
⑥社会福祉法人減免数	17	②要介護度別利用状況	26
⑦ADL(日常生活動作)	18	③年齢層別利用状況	26
⑧入浴の状況	18	④行事実施状況	26
⑨面会状況	18		
⑩入居前状況	18	4 地域包括支援センターについて	28
⑪身元引受人の状況	18	(1)西部地域包括支援センター相談業務状況	28
⑫入居待機者状況	18	(2)西部地域包括支援センター給付管理状況	28
⑬入所検討委員会開催状況	18		
⑭運営推進会議開催状況	18	5 参考資料	29
⑮行事の実施状況	19	(1)理事会及び評議員会開催状況	29
		(2)職員の配置状況	29
(2)健康管理について	20	(3)研修生等の受入状況	30
①診察状況	20	(4)苦情処理の状況	30
②施設外受診の状況	20		
③入院状況	20		
④定期健診・予防接種状況	20		
(3)給食について	21		
①食事の状況	21		
②栄養摂取量	21		
③食品群別摂取量	22		
④給食・選択食実施状況	22		
3 居宅サービスについて	23		
(1)在宅介護支援センター	23		
①利用(相談)状況	23		
②給付管理状況	23		
(2)通所介護(デイサービス)	23		
①利用状況	23		
②行事実施状況	24		

1 事業概要

昭和54年に特別養護老人ホームとして開設した晴風園は、42年目の年となり、今年度も『自分がして欲しいサービスの提供』～自分が入所（利用）したい施設を作る～という理念の基、次の4つの目標を掲げ、施設・居宅サービスに、より充実したサービスを提供できるよう努めて参りました。

令和2年度の事業目標は以下のとおりでした。

1 『職員の人材育成の見直し』

- ・新人職員指導プログラムを活用して、互いに尊重し信頼関係を築く。
- ・職場内外の研修会に積極的に参加する。(E-ラーニングも活用)
- ・計画的に有給休暇等を活用してリフレッシュを図る。

2 『介護の基本の見直し』

- ・常にご利用者の立場に立ち、謙虚な態度で優しく穏やかに接する。
- ・委員会活動を充実させて、安全・安心・健康的な生活の実現に努める。
- ・レクリエーションやリハビリテーションを充実させて、豊かな生活をしていただく。
- ・部署内だけでなく多職種とも情報共有に努め、統一したケアを提供する。

3 『地域との連携強化』

- ・地域貢献事業を充実させる。(地域行事参加や介護教室やボランティア招致等)
- ・地域支援事業の取組みを行う。(大田原市や地域包括支援センター等と連携)
- ・社会福祉としての資源を活用していただく。(建物の開放や専門的知識を地域に還元する)

4 『施設の運営』

- ・常にご利用者の方々が生活しやすく、職員にとっても働きやすい組織運営に努める。
- ・稼働率の向上と人材育成に努める。

上記目標を掲げましたが、今年度は新型コロナウイルス感染症の影響で、思うように活動することが出来ず、感染に対する不安や恐怖心を抱えて外出も出来ず、地域との連携も図れず施設内でのサービス提供となりました。

(1) 施設サービス

特別養護老人ホーム晴風園(広域型の多床室33名と地域密着型の個室20名)、特別養護老人ホーム晴風園みどりの郷(地域密着型の個室20名)の入居サービスであります。新型コロナウイルス感染症の影響で、外出は勿論ですが、施設内でのイベント(夏祭りや敬老会等)もレクリエーションも中止となり、不安な中での生活となりました。

また、ご家族との面会も中止や制限とさせていただき、淋しい思いをさせておりましたが、オンラインや窓ガラス越しで面会を行い、少しでも笑顔が戻って来られております。

そのような生活の中、入居者は定員73名中、お亡くなりになった方が15名(昨年度は14名)、入院退所の方が3名(昨年度は2名)いらっしゃいました。

(2) 居宅サービス

居宅サービスにおいては、通所介護(デイサービス)・短期入所生活介護(ショートステイ)・訪問介護(ホームヘルプサービス)の三事業とも新型コロナウイルスの感染予防に努めながら

のサービスとなりましたが、ご利用者に満足していただけるようなサービスの提供に努めました。

『在宅介護支援センター』ではケアマネジャーが、在宅を訪問してご利用者やご家族のニーズ等把握に努めますが、新型コロナウイルスの感染予防で思ったように訪問は出来ませんでした。

しかし、居宅サービス事業所や医療機関・行政と連携を図り、できるだけ住み慣れた居宅でサービスが受けられるよう居宅支援に努めて参り、相談件数は延べ人数で3,043件（昨年度は3,458件）、給付管理件数は、1,466件（昨年度は1,445件）でありました。

『通所介護』では、自立支援を目指し、運動機器を整備し筋力向上に取り組み、ポイント制を導入して、上位者に賞品を贈呈したところ、大変好評でありました。

しかし、1月21日にご利用者から新型コロナウイルス感染症の陽性者が出てしまい、その後、職員1名、ご利用者1名も陽性となり、2週間の休業と他の利用者にもキャンセルが相次ぎ、利用実績は昨年より減少してしまいました。延べ人数で4,910人（昨年度は6,409人）、一日平均では、13.4人（昨年度は17.5人）でした。

ただ、日頃からの消毒やマスク着用等感染予防に努めていたお陰で、感染は拡大せずに2週間後に営業再開出来ております。

『短期入所生活介護』では、改修工事も完了し職員も徐々に増えてご利用者も増えてきましたが、やはり、新型コロナの影響と長期入所に移行された方もあり、予想以上には実績が伸びませんでした。

一年間実績の延べ人数では2,548人、一日平均7.0人となりました。（昨年度は延べ人数2,388人で一日平均6.5人）

『訪問介護』においても、新型コロナの影響でキャンセルが相次ぎ、実績は身体介護、生活介護等の延べ人数で1,454人（昨年度は2,051人）でした。

『小規模多機能施設』は、登録定員25名に対し『通い』を中心として『泊り』や『訪問』を組み合わせ提供するサービスですが、入院やお亡くなりになる方も多く、新型コロナの影響もあり、ご利用者は平均20.0名（昨年度は20.5人）となってしまいました。

『西部地域包括支援センター』は、今年度も大田原市の委託事業で幹事法人として実施しましたが、三法人（大田原厚生会、章佑会、至誠会）から主任介護支援専門員、看護師、社会福祉士の三職種が出向して、総合相談・支援、虐待防止・権利擁護、包括的・継続的ケアマネジメント支援、介護予防マネジメントの業務を実施しております。

今年一年間で全般的に共通して言えることは、新型コロナウイルス感染症の不安な中でのサービス提供で利用実績を伸ばすことが出来なかったことと、感染予防のためにイベントや地域との交流活動があまり出来なかったこととあります。来年度も暫くはコロナ禍の中で、新しい形での生活の仕方や楽しみ方を試みたいと思っております。

（3）栄養管理

食事は、生活の大きな楽しみのひとつであり、健康維持に欠かせないものであります。嗜好調査や個別の栄養ケアマネジメントを作成して利用者の希望にあわせたものを献立に反映し、バランスの取れた利用者満足していただける食事の提供や、低栄養者の栄養改善に努めてまいりました。

調理業務は委託している日新医療食品株式会社と連携を図り、今まで同様の食事提供ができております。

(4) 健康管理

嘱託医師のみどりクリニック橋本俊久先生の回診や協力医療機関及び協力歯科(那須中央病院)の受診や訪問、看護師による毎日の健康チェック・服薬管理・処置及び定期的な検査や胸部レントゲン撮影・インフルエンザの予防接種などにより、疾病の予防・管理に努め、コロナ禍でも心身ともに健康で明るい生活が送れるように適切な対応に心掛けてまいりました。

(5) 機能訓練

機能訓練指導員(柔道整復師)を配置して、各職種(看護師・介護士・ケアマネ等)と連携を図り、ベッド上での関節可動域訓練や歩行訓練等のリハビリを行い、残存機能の維持向上に努めてまいりました。

(6) 職員研修

職員の資質向上を目指し、運営理念・基本方針の周知徹底を図り、介護保険事業者としてサービス業の意識付けに心がけ、施設内外での研修計画を立てましたが、新型コロナウイルスの影響で外部研修が行われず、インターネットを活用したEラーニングを個人ごとに受講してもらい専門的知識の習得や技術の向上に努めました。

(7) 防災対策

入所者の安全確保のために災害や事故防止対策をマニュアル化しており、緊急時及び災害時の事故・被害が出ないように職員の周知徹底に心がけました。

また、夜間想定や日中想定避難訓練などを行い、いざという時のための対応を徹底してまいりました。

年2回の消防署員立会いの避難誘導訓練は、新型コロナウイルス感染予防で消防署員に来ていただけませんでした。職員だけで夜間想定避難訓練と通報訓練・消火訓練を行っております。

(8) 委員会活動

運営基準で求められている数多くの委員会を『安全対策』『サービス向上』『研修』『運営』『衛生管理』の5つに集約して、各部署ごとに取り組み、全体会で報告・課題提起を検討致しました。

『安全対策委員会』…事故防止対策、虐待防止、身体拘束廃止、感染症対策、褥瘡予防対策、
防災対策

『サービス向上委員会』…介護力向上、排泄、看取りケア、医療的ケア、栄養調理

『研修委員会』…職員研修、QC活動、キャリア段位

『運営委員会』…行事、広報、省エネ、リサイクル、園芸

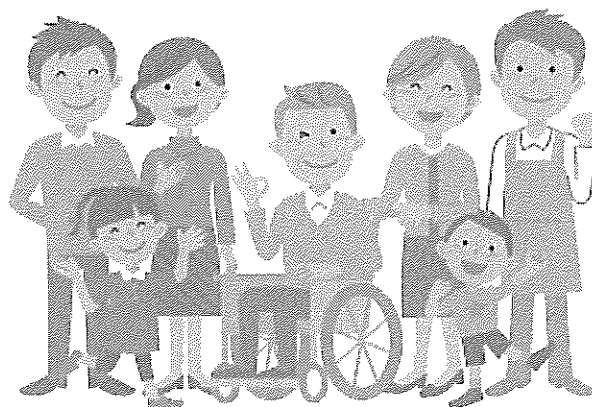
『衛生管理委員会』…規則等、職員教育、労働環境、健康管理、労働時間、ストレスマネジメント等

(9) 苦情・要望等の処理状況

今年度は、1件発生してしまいました。それは、ご利用者のご自宅で怪我をされてご家族も体調不良で長期的な施設利用を希望されましたが、ご本人の痛みが強く施設での受入れは難しいとの説明に「困っているのに助けてもらえないのか」、また、対応した職員の態度にも憤慨させてしまいました。

その後、職員の態度については陳謝しご利用については低料金で利用できる特別養護老人ホーム併設のショートステイで長期的にご利用いただき納得して頂けました。

今後ともご利用者やご家族に誠意を持って接し、苦情等が出ないように努力していきたいと思います。



2 施設サービス

〔1〕特別養護老人ホーム晴風園（広域型）

(1)入退居者の状況

①入退居者数 (単位:人)

	男	女	計
入居者	0	8	8
退居者	0	9	9
3/31 現在入居者数	5	26	31

退居の理由

死亡 … 8 人
 入院 … 1 人
 その他… 0 人

②市町村別入居者状況(3月31日現在) (単位:人)

大田原市	那須塩原市	矢板市	那須烏山市	佐野市		計
24	4	1	1	1		31

③要介護度状態区分(3月31日現在) (単位:人)

区分	要介護1	要介護2	要介護3	要介護4	要介護5	計
男	0	0	1	3	1	5
女	1	0	10	7	8	26
計	1	0	11	10	9	31

※平均要介護度 : 3.82

④年齢層別入居者状況(3月31日現在) (単位:人)

	65歳未満	65~69	70~74	75~79	80~84	85~89	90~94	95~99	100歳以上	計
男	0	1	1	1	0	1	1	0	0	5
女	0	0	2	3	2	4	5	8	1	26
計	0	1	3	4	3	5	6	8	1	31

(単位:才)

	男	女	全体平均
最高年齢	85	100	86.9
最低年齢	69	72	
平均	77	86.5	

⑤在所期間状況(3月31日現在) (単位:人)

1年未満	1~3	4~5	6~10	11~20	21年以上	計
9	12	3	7	1	1	31

※平均在所期間 4年 10カ月

⑥生活保護受給者数(3月31日現在) (単位:人)

男	女	計
0	1	1

⑦社会福祉法人減免数(3月31日現在) (単位:人)

男	女	計
0	0	0

⑧ADL(日常生活動作)(3月31日現在)

(単位:人)

移 動		排 泄		着脱衣	
独歩	3	トイレ(自力)	2	自力	2
手引き歩行	1	トイレ(要介助)	9	一部介助	12
杖等歩行補助(自力)	0	Pトイレ・尿器	1	全介助	17
杖等歩行補助(要介助)	0	オムツ(常時)	19		
車椅子(自力)	7	カテーテル	0		
車椅子(要介助)	17				
寝たきり	3				

※食事については別紙参照

⑨入浴の状況(3月31日現在)

(単位:人)

動作		入浴の種類	
自力	0	個 浴	14
一部介助	12	特殊浴槽	17
全介助	19		

⑩面会状況(今年度)

(単位:人)

0回	1~5回	6~10回	11~20回	21回以上
8	9	5	6	3

⑪入居前状況

(単位:人)

在宅から			在宅以外から				
単身	高齢者夫婦	その他	病院	療養型	老健	福祉施設	その他
4	2	12	7	1	4	1	0
計 18			計 13				

⑫身元引受人の状況(3月31日現在)

(単位:人)

配偶者	子	子の配偶者	孫	兄弟	甥・姪	いとこ	知人	市町村
2	22	0	1	1	3	0	2	0
計 31								

⑬入居待機者状況(3月31日)

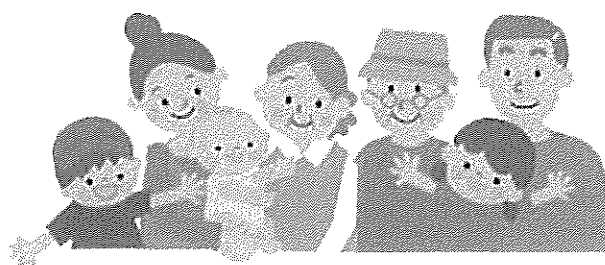
62人

⑭入所検討委員会

回数	開催日	申込者数	備考
第1回	令和2年6月26日(金)	60名	書面開催
第2回	令和2年10月15日(木)	63名	書面開催
第3回	令和3年2月18日(木)	67名	書面開催

⑮行事の実施状況

月	日	曜	行事名	場所・方面	内容	人数
4	10	金	キャノンメディカルボランティア	園外	清掃ボランティア	33
	21	火	床屋さん	地域交流スペース	中村・相馬理髪店さんによる床屋さん	19
5	1	金	開園記念日	各棟	特別食	31
6	9	火	床屋さん	地域交流スペース	中村・相馬理容店さんによる床屋さん	29
7	7.8	火水	各棟流しそうめん	園内	竹を設置して流しそうめんを行う	49
	29	水	避難訓練	各棟	夜間想定避難訓練	35
8	4	火	床屋さん	地域交流スペース	中村・相馬理容店さんによる床屋さん	21
	7	金	お盆供養	多目的ホール	佐久山正浄寺さんによる彼岸供養	34
9	3	火	床屋さん	地域交流スペース	中村・相馬理髪店さんによる床屋さん	26
	10	木	敬老会	多目的ホール	敬老祝い品贈呈	31
	18	金	彼岸供養	多目的ホール	佐久山正浄寺さんによる彼岸供養	34
10	6	火	床屋さん	地域交流スペース	中村・相馬理容店さんによる床屋さん	26
11	5	木	選挙	地域交流スペース	市長選挙	8
12	1	火	床屋さん	地域交流スペース	中村・相馬理容店さんによる床屋さん	30
	12	土	キャノンメディカルボランティア	園外	屋外清掃ボランティア	34
1	14	木	どんど焼き	園外	どんど焼き(新型コロナウイルス感染症対策のため、参加者なし)	0
2	16	火	床屋さん	地域交流スペース	中村・相馬理容店さんによる床屋さん	26
3	16	火	避難訓練	各棟	夜間想定避難訓練	35



(2) 健康管理について

① 診察状況

(単位:人)

月	4	5	6	7	8	9	10	11	12	1	2	3	合計
内科嘱託医 (みどりクリニック)	8	8	8	7	7	8	9	6	8	8	5	8	85
精神科 (室井病院)	2	2	2	2	2	2	2	2	2	2	2	2	24
歯科 (那須中央病院)	3	0	0	2	1	1	3	1	1	2	1	2	17

② 施設外受診の状況

(単位:人)

月	4	5	6	7	8	9	10	11	12	1	2	3	合計
内科	0	0	1	4	3	3	2	2	2	0	2	1	20
外科	1	1	2	0	1	1	1	0	0	1	0	1	9
整形外科	0	0	0	0	0	0	0	0	1	1	0	0	2
形成外科	4	1	1	3	1	1	1	1	0	0	0	0	13
産婦人科	0	0	0	0	0	0	0	0	0	0	2	0	2
皮膚科	0	0	0	0	0	0	2	1	1	0	0	0	4
歯科	3	0	0	3	2	6	2	1	5	10	7	8	47
計	8	2	4	10	7	11	8	5	9	12	11	10	97

③ 入院状況

(単位:人)

月	4	5	6	7	8	9	10	11	12	1	2	3	合計
内科	0	0	1	2	1	0	1	1	1	0	0	0	7
整形外科	0	0	1	0	0	0	0	0	0	0	1	0	2
計	0	0	2	2	1	0	1	1	1	0	1	0	9

④ 定期健診・予防接種状況

内容	実施日
胸部レントゲン	令和 2年 7月2 日
インフルエンザ予防接種	令和2 年 10月 23日
血液検査	①令和2 年4 月 15日~17 日 ②令和2 年10 月15 日~16 日
血圧測定	週 1 回(金 曜日)
体重測定	月1 回

(3)給食について

【特養晴風園・広域型】

給食については、入所者個人の身体状況・嗜好を考慮し、楽しい食事ができるように努めた。栄養面は、利用者の喫食状況に合わせて、熱量及び蛋白質・ビタミン等栄養配分に留意した。

①食事の状況(3月31日現在)

動作	全介助	10
	半介助	7
	独力	14
	計	31

主食	常食	7
	粥食	22
	経管食	2
	計	31

副食	常食	3
	一部刻み食	6
	刻み食	14
	ペースト食	6
	経管食	2
	計	31

※入院者	1
------	---

②栄養摂取量(常食1人1日当り)

月	熱量	蛋白質	脂肪	カルシウム	鉄分	ビ タ ミ ン			
	Kcal	g	g	mg	mg	レチノール当量 μg	B1mg	B2 mg	C mg
4	1575	58.5	33.6	677	9.8	578	0.75	0.92	82
5	1580	58.2	34.6	688	9.3	528	1.75	1.92	81
6	1547	57.3	35.6	651	9.4	492	2.75	2.92	86
7	1562	56.1	36.6	667	9	497	3.75	3.92	82
8	1566	56.9	37.6	651	8.4	501	4.75	4.92	75
9	1540	55.2	38.6	638	9	494	5.75	5.92	79
10	1519	56.2	39.6	623	8.6	566	6.75	6.92	88
11	1531	56.3	40.6	641	9	505	7.75	7.92	80
12	1538	56.9	41.6	661	9.4	705	8.75	8.92	108
1	1537	56.8	42.6	602	8.7	645	9.75	9.92	104
2	1521	55.4	43.6	979	13.6	990	10.75	10.92	107
3	1530	56.4	44.6	859	11.3	690	11.75	11.92	86
計	18546	680.2	469.2	8337	115.5	7191	75.00	77.04	1058
平均	1546	56.7	39.1	695	9.6	599	6.25	6.42	88

【特養晴風園(広域型)】

一人一日当り重量=g

③食品群別摂取量表

区分	月別	4	5	6	7	8	9	10	11	12	1	2	3	計	平均
穀類		214	217	213	220	213	216	217	199	215	213	213	217	2568	214
芋及びでん粉類		31.8	36.3	28.2	25.9	33	36	34.6	39.4	28	40.2	31.4	34.7	399.6	33.3
砂糖及び甘味料類		12.2	11.7	11.6	8.5	9.5	11	10.3	13.2	8.64	10.9	9.81	9.27	126.7	10.6
豆類		40.3	43.3	39	37.1	44.3	42.2	40.2	40	37.7	42.4	43.6	44.2	494.2	41.2
種実類		0.47	0.66	0.57	0.57	0.53	1.1	1.6	0.86	0.7	0.98	0.64	0.42	9.1	0.8
緑黄色野菜類		139	120.5	117	126	114	113	122	118	129.6	112	120	129	1458.9	121.6
その他の野菜類		178	196	196	176	178	193	185	191	172	182	190	190	2226	186
果実類		50.3	47.8	47.9	49.7	47.8	46.6	48.4	49.6	49.1	48.6	48.6	47.5	581.9	48.5
きのこ類		12.5	14.2	14.4	11.6	11.8	15.0	16.8	15	13.2	11.2	15.9	14.6	166.0	13.8
海藻類		2.8	2.4	4.7	3.36	6.62	3.3	3.09	3.94	2.58	3.83	2.7	2.17	41.59	3.5
魚類		74.3	77.5	69.2	65.1	67.2	69.2	70.2	75	72.8	84.4	70.9	73.3	869.1	72.4
獣鳥肉類		52.3	43.7	61.8	56.2	57	45.9	51.2	53.3	53.2	49.8	45.2	48.9	618.4	51.5
卵類		21.3	22.9	25.6	27.0	21	20.5	19.1	25.5	24.5	18.1	28.9	20.4	274.8	22.9
乳類		191	203	195	198	209	194	193	193	195	173	201	199	2344	195
油脂類		11.5	11.5	11.2	12.6	11	8.58	9.97	9.56	10.4	11	10.1	9.61	126.9	10.6
菓子類		6.8	3.6	12.9	12.7	12.2	7.62	8.11	7.86	10.7	9.36	10.1	7.78	109.7	9.1
調味料及び香辛料		41	43.5	39.3	40.8	39.1	43.4	40.1	40.6	37	35.6	36.5	37.5	474.3	40
調理加工食品		335	292	345.6	333	315	283.9	232	155.2	328	336	320	59.9	3335.6	278.0

小数点第2位四捨五入

④給食・選択食実施状況

月	4	5	6	7	8	9	10	11	12	1	2	3	計
回数	4	4	4	4	4	4	4	4	4	4	4	4	48

[2]特別養護老人ホーム晴風園(地域密着型)

(1)入退居者の状況

①入退居者数 (単位:人)

	男	女	計
入居者	2	4	6
退居者	1	6	7
3/31 現在入居者数	2	17	19

退居の理由	
死亡 …	5人
入院 …	2人
その他…	0人

②要介護度状態区分(3月31日現在) (単位:人)

区分	要介護1	要介護2	要介護3	要介護4	要介護5	計
男	0	0	1	1	0	2
女	0	0	8	4	5	17
計	0	0	9	5	5	19

※平均要介護度: 3.78

③年齢層別入居者状況(3月31日現在) (単位:人)

	65歳未満	65~69	70~74	75~79	80~84	85~89	90~94	95~99	100歳以上	計
男	0	1	0	0	0	1	0	0	0	2
女	0	0	0	0	1	4	5	7	0	17
計	0	1	0	0	1	5	5	7	0	19

(単位:才)

	男	女	全体平均
最高年齢	85	99	90.05
最低年齢	69	81	
平均	77	90	

④在所期間状況(3月31日現在) (単位:人)

1年未満	1~3	4~5	6~10	11~20	21年以上	計
5	14	4	1	0	0	19

※平均在所期間 3年 2カ月

⑤生活保護受給者数(3月31日現在) (単位:人)

男	女	計
0	0	0

⑥社会福祉法人減免数(3月31日現在) (単位:人)

男	女	計
0	0	0

⑦ADL(日常生活動作) (3月31日現在)

(単位:人)

移 動	
独歩	2
手引き歩行	0
杖等歩行補助(自力)	0
杖等歩行補助(要介助)	0
車椅子(自力)	5
車椅子(要介助)	11
寝たきり	1

排 泄	
トイレ(自力)	0
トイレ(要介助)	8
Pトイレ・尿器	3
オムツ(常時)	7
カテーテル	1

着脱衣	
自力	0
一部介助	9
全介助	10

※食事については別紙参照

⑧入浴の状況 (3月31日現在)

(単位:人)

動作	
自力	0
一部介助	8
全介助	11

入浴の種類	
個 浴	11
特殊浴槽	8

⑨面会状況(今年度)

(単位:人)

0回	1~5回	6~10回	11~20回	21回以上
3	1	3	8	4

⑩入所前状況

(単位:人)

在宅から			在宅以外から				
単身	高齢者夫婦	その他	病院	療養型	老健	福祉施設	その他
3	1	6	2	0	7	0	0
計 10			計 9				

⑪身元引受人の状況(3月31日現在)

(単位:人)

配偶者	子	子の配偶者	孫	兄弟	甥・姪	知人	市	その他
1	14	0	0	1	2	0	0	1
計 19								

⑫入居待機者状況(3月31日現在)

34人

⑬入所検討委員会開催状況

回数	開催日	申込者数	備考
第1回	令和2年6月26日(金)	29人	大田原市在住の方のみ
第2回	令和2年10月15日(木)	31人	大田原市在住の方のみ
第3回	令和2年2月18日(木)	35人	大田原市在住の方のみ

⑭運営推進会議開催状況

回数	開催日	出席者	内容
第1回	令和2年4月15日(水)	0名	書面にて、委員紹介、事業報告(2~3月)
第2回	令和2年6月17日(水)	0名	書面にて、事業報告(4~5月)
第3回	令和2年8月19日(水)	0名	書面にて、事業報告(6~7月)
第4回	令和2年10月21日(水)	0名	書面にて、事業報告(8~9月)
第5回	令和2年12月16日(水)	0名	書面にて、事業報告(10~11月)
第6回	令和3年2月19日(水)	0名	書面にて、事業報告(12~1月)

⑮行事の実施状況

月	日	曜	行事名	場所・方面	内容	人数
4	11	土	キャノンメディカルボランティア	園外	清掃ボランティア	33
5	1	金	開園記念日	各棟	特別食	19
6	18	木	なごみ誕生会	なごみ食堂	おやつ作り	10
7	15	水	なごみ流しそうめん	地域交流スペース	昼食に流しそうめん	10
	20	月	ひなた流しそうめん	地域交流スペース	昼食に流しそうめん	9
8	7	金	お盆供養	多目的ホール	佐久山正浄寺さんによるお盆供養	34
9	3	木	ひなた秋祭り	地域交流スペース	特別食	10
	18	金	彼岸供養	多目的ホール	佐久山正浄寺さんによる彼岸供養	34
	21	月	敬老会	各棟	敬老祝い品贈呈、映画鑑賞など	20
10						
11	4	水	合同芋煮会	地域交流スペース	昼食に炊き込みご飯、芋煮など	19
12	12	土	キャノンメディカルボランティア	園外	屋外の清掃ボランティア	34
	16	水	合同忘年会	各棟	特別食	20
1	14	木	どんど焼き	園外	どんど焼き(新型コロナウイルス感染症対策のため、参加者なし)	0
2						
3	16	火	避難訓練	各棟	夜間想定避難訓練	20

(2)健康管理について

①診察状況

(単位:人)

月	4	5	6	7	8	9	10	11	12	1	2	3	合計
内科嘱託医 (みどりクリニック)	8	8	8	7	7	8	9	6	8	8	5	8	85
精神科 (室井病院)	2	2	2	2	2	2	2	2	2	2	2	2	24
歯科 (渡辺歯科)	3	0	0	2	1	1	3	1	1	2	1	2	17

②施設外受診の状況

(単位:人)

月	4	5	6	7	8	9	10	11	12	1	2	3	合計
内科	1	0	1	2	0	1	0	1	0	2	1	0	9
泌尿器科	1	0	0	0	0	0	0	0	0	0	0	2	3
精神科	0	0	0	0	1	1	1	1	1	0	1	2	8
外科(整形・ 形成・血管)	0	0	1	4	1	1	0	0	2	0	2	0	11
皮膚科	1	0	0	0	3	1	0	0	0	0	0	0	5
歯科	0	0	0	1	0	0	1	0	2	2	1	1	8
計	3	0	2	7	5	4	2	2	5	4	5	5	44

③入院状況

(単位:人)

月	4	5	6	7	8	9	10	11	12	1	2	3	合計
内科	1	0	1	1	0	0	0	0	0	0	1	0	4
整形外科	0	0	1	0	0	1	0	0	0	0	0	0	2
計	1	0	2	1	0	1	0	0	0	0	1	0	6

④定期健診・予防接種状況

内容	実施日
胸部レントゲン	令和2年7月2日
インフルエンザ予防接種	令和2年10月23日
血液検査	①令和2年4月13日～14日 ②令和2年10月1日～13日
血圧測定	週1回(金曜日)
体重測定	月1回

(3)給食について

【特養・晴風園(地域密着型)】

給食については、入居者個人の生活リズムに合わせて食事提供ができるように努めた。また、入居者の身体状況・嗜好・喫食状況に合わせて、栄養面に配慮し、おいしく食事ができるように留意した。

①食事の状況(3月31日現在)

動作	全介助	6
	半介助	3
	独力	10
	計	19

主食	常食	5
	粥食	14
	経管食	0
	計	19

副食	常食	5
	一部刻み食	2
	刻み食	9
	ペースト食	3
	経管食	0
	計	19

※入院者	0
------	---

②栄養摂取量(常食1人1日当り)

月	熱量	蛋白質	脂肪	カルシウム	鉄分	ビタミ ン			
	Kcal	g	g	mg	mg	レチノール当量 μg	B1mg	B2 mg	C mg
4	1575	58.5	33.6	677	9.8	578	0.75	0.92	82
5	1580	58.2	34.6	688	9.3	528	1.75	1.92	81
6	1547	57.3	35.6	651	9.4	492	2.75	2.92	86
7	1562	56.1	36.6	667	9	497	3.75	3.92	82
8	1566	56.9	37.6	651	8.4	501	4.75	4.92	75
9	1540	55.2	38.6	638	9	494	5.75	5.92	79
10	1519	56.2	39.6	623	8.6	566	6.75	6.92	88
11	1531	56.3	40.6	641	9	505	7.75	7.92	80
12	1538	56.9	41.6	661	9.4	705	8.75	8.92	108
1	1537	56.8	42.6	602	8.7	645	9.75	9.92	104
2	1521	55.4	43.6	979	13.6	990	10.75	10.92	107
3	1530	56.4	44.6	859	11.3	690	11.75	11.92	86
計	18546	680.2	469.2	8337	115.5	7191	75.00	77.04	1058
平均	1546	56.7	39.1	695	9.6	599	6.25	6.42	88

【特養晴風園(地域密着型)】

一人一日当り重量=g

③食品群別摂取量表

区分	月別	4	5	6	7	8	9	10	11	12	1	2	3	計	平均
穀類		214	217	213	220	213	216	217	199	215	213	213	217	2568	214
芋及びでん粉類		31.8	36.3	28.2	25.9	33	36	34.6	39.4	28	40.2	31.4	34.7	399.6	33.3
砂糖及び甘味料類		12.2	11.7	11.6	8.5	9.5	11	10.3	13.2	8.64	10.9	9.81	9.27	126.7	10.6
豆類		40.3	43.3	39	37.1	44.3	42.2	40.2	40	37.7	42.4	43.6	44.2	494.2	41.2
種実類		0.47	0.66	0.57	0.57	0.53	1.1	1.6	0.86	0.7	0.98	0.64	0.42	9.1	0.8
緑黄色野菜類		139	120.5	117	126	114	113	122	118	129.6	112	120	129	1458.9	121.6
その他の野菜類		178	196	196	176	178	193	185	191	172	182	190	190	2226	186
果実類		50.3	47.8	47.9	49.7	47.8	46.6	48.4	49.6	49.1	48.6	48.6	47.5	581.9	48.5
きのこ類		12.5	14.2	14.4	11.6	11.8	15.0	16.8	15	13.2	11.2	15.9	14.6	166.0	13.8
海藻類		2.8	2.4	4.7	3.36	6.62	3.3	3.09	3.94	2.58	3.83	2.7	2.17	41.59	3.5
魚類		74.3	77.5	69.2	65.1	67.2	69.2	70.2	75	72.8	84.4	70.9	73.3	869.1	72.4
獣鳥肉類		52.3	43.7	61.8	56.2	57	45.9	51.2	53.3	53.2	49.8	45.2	48.9	618.4	51.5
卵類		21.3	22.9	25.6	27.0	21	20.5	19.1	25.5	24.5	18.1	28.9	20.4	274.8	22.9
乳類		191	203	195	198	209	194	193	193	195	173	201	199	2344	195
油脂類		11.5	11.5	11.2	12.6	11	8.58	9.97	9.56	10.4	11	10.1	9.61	126.9	10.6
菓子類		6.8	3.6	12.9	12.7	12.2	7.62	8.11	7.86	10.7	9.36	10.1	7.78	109.7	9.1
調味料及び香辛料		41	43.5	39.3	40.8	39.1	43.4	40.1	40.6	37	35.6	36.5	37.5	474.3	40
調理加工食品		335	292	345.6	333	315	283.9	232	155.2	328	336	320	59.9	3335.6	278.0

小数点第2位四捨五入

④給食・選択食実施状況

月	4	5	6	7	8	9	10	11	12	1	2	3	計
回数	4	4	4	4	4	4	4	4	4	4	4	4	48

[3]特別養護老人ホーム晴風園みどりの郷(地域密着型)

(1)入退居者の状況

①入退居者数 (単位:人)

	男	女	計
入居者	0	2	2
退居者	1	1	2
3/31 現在入居者数	2	18	20

退居の理由	
死亡 …	2人
入院 …	0人
その他…	0人

②要介護度状態区分(3月31日現在) (単位:人)

区分	要介護1	要介護2	要介護3	要介護4	要介護5	計
男	0	1	0	1	0	2
女	2	0	4	9	2	18
計	2	1	4	10	2	20

※平均要介護度:3.55

③年齢層別入居者状況(3月31日現在) (単位:人)

	65歳未満	65~69	70~74	75~79	80~84	85~89	90~94	95~99	100歳以上	計
男	0	0	0	0	1	1	0	0	0	2
女	0	0	0	1	2	5	8	1	1	18
計	0	0	0	1	3	6	8	1	1	20

(単位:才)

	男	女	全体平均
最高年齢	88	105	89.25
最低年齢	80	81	
平均	84.0	89.83	

④在所期間状況(3月31日現在) (単位:人)

1年未満	1~3	4~5	6~10	11~20	21年以上	計
2	9	1	7	1	0	20

※平均在所期間 5年1カ月

⑤生活保護受給者数(3月31日現在) (単位:人)

男	女	計
0	0	0

⑥社会福祉法人減免数(3月31日現在) (単位:人)

男	女	計
0	0	0

⑦ADL(日常生活動作) (3月31日現在)

(単位:人)

移動	
独歩	0
杖等歩行補助(自力)	0
杖等歩行補助(要介助)	1
車椅子(自力)	7
車椅子(要介助)	10
寝たきり	2

排泄	
トイレ(自力)	1
トイレ(要介助)	11
Pトイレ・尿器	0
ベッド上交換	8
オムツ(常時)	8
カテーテル	0

着脱衣	
自力	1
一部介助	9
全介助	10

※食事については別紙参照

⑧入浴の状況 (3月31日現在)

(単位:人)

動作	
自力	0
一部介助	10
全介助	10

入浴の種類	
個浴	10
特殊浴槽	10

⑨面会状況(今年度) ※web面会を含む

(単位:人)

0回	1~5回	6~10回	11~20回	21回以上
0	10	7	3	0

⑩入居前状況

(単位:人)

在宅から			在宅以外から				
単身	高齢者夫婦	その他	病院	療養型	老健	福祉施設	その他
3	0	8	5	0	1	2	1
計 11 名			計 9 名				

⑪身元引受人の状況(3月31日現在)

(単位:人)

配偶者	子	子の配偶者	孫	兄弟	甥・姪	知人	市	成年後見人
0	12	1	1	2	2	0	0	2
計 20 名								

⑫入居待機者状況(3月31日現在)

39 人

⑬入所検討委員会開催状況

回数	開催日	申込者数	備考
第1回	令和2年6月26日	29人	大田原市在住の方のみ
第2回	令和2年10月15日	31人	大田原市在住の方のみ
第3回	令和3年2月18日	35人	大田原市在住の方のみ

⑭運営推進会議開催状況

回数	開催日	参加者	内容
第1回	令和2年5月15日	書面開催	・3月~4月の事業報告

		書面開催	・運営推進委員の評価・要望・助言
第2回	令和2年7月17日	書面開催	・5月～6月の事業報告 ・運営推進委員の評価・要望・助言
第3回	令和2年9月18日	書面開催	・7月～8月の事業報告 ・運営推進委員の評価・要望・助言
第4回	令和2年11月20日	書面開催	・9月～10月の事業報告 ・運営推進委員の評価・要望・助言
第5回	令和2年1月15日	書面開催	・11月～12月の事業報告 ・運営推進委員の評価・要望・助言 ・小規模の外部評価について
第6回	令和3年3月19日	書面開催	・1月～2月の事業報告 ・小規模外部評価の結果報告 ・運営推進委員の評価・要望・助言

⑮行事の実施状況

月	日	曜	行事名	場所・方面	内容	人数
4	14	火	床屋さん	園内	中村・相馬理髪店により	19名
	22	水	おやつ作り	園内	生クリームプリン	10名
5	26	火	床屋さん	園内	中村・相馬理髪店により	10名
	29	金	おやつ作り	園内	生クリームどら焼き	10名
6	26	金	ユニットドライブ	烏ヶ森公園	あじさい見学	13名
	29	月	おやつ作り	園内	まんじゅう	14名
7	7	火	床屋さん	園内	中村・相馬理髪店により	20名
	27	月	流しそうめん	園内	流しそうめん	20名
8	22	土	誕生会	園内	グラタン、ケーキ作り	10名
	31	月	ミニ夏まつり	園内	模擬店(射的、ヨーヨー釣り等)	20名
9	7	月	ユニットドライブ	園外	那須塩原方面	2名
	8	火	床屋さん	園内	中村・相馬理髪店により	20名
	21	月	おやつ作り	園内	おはぎ	20名
	28	月	おやつ作り	園内	水ようかん	10名
10	14	水	芋煮会	園内	芋煮会	20名
	14	水	ユニットドライブ	烏ヶ森公園	ドライブ	2名
	27	火	予防接種	園内	インフルエンザ	20名
11	5	木	栃木県知事選挙	園内	不在者投票	4名
	9	月	ユニットドライブ	塩原方面	紅葉見学	15名
	10	火	床屋さん	園内	中村・相馬理髪店により	17名
	25	水	誕生会	園内	ケーキ作り	10名
12	1	火	ユニットドライブ	施設周辺	ドライブ	3名
	25	金	クリスマス会	園内	ゲーム、プレゼント配布	20名
	28	月	忘年会	園内	鍋、カラオケ、ハーモニカ演奏等	20名
1	12	火	床屋さん	園内	中村・相馬理髪店により	19名
2	9	火	誕生会	園内	チョコバナナケーキ作り	10名

3	9	火	床屋さん	園内	中村・相馬理髪店により	20名
	25	木	ユニットドライブ	大田原市内	桜見学	5名
	26	金	ユニットドライブ	大田原市内	桜見学	1名
	29	月	ユニットドライブ	大田原市内	桜見学	6名
	31	水	ユニットドライブ	大田原市内	桜見学	4名

(2)健康管理について

①診察状況

月	4	5	6	7	8	9	10	11	12	1	2	3	合計
内科嘱託医 (みどりクリニック)	8	8	9	7	7	8	9	5	9	8	5	8	91
精神科 (室井病院)	2	2	2	2	2	2	2	2	2	2	2	2	24
訪問歯科 (那須中央病院)	0	0	0	0	0	0	0	1	0	0	0	0	1

②施設外受診の状況

(単位:人)

月	4	5	6	7	8	9	10	11	12	1	2	3	合計
歯科	0	0	0	0	0	0	0	0	0	0	0	0	0
救急外来	0	0	0	0	0	0	0	0	0	0	0	0	0
内科	0	0	0	0	0	0	0	0	0	0	0	1	1
整形外科	0	0	0	0	0	0	1	0	0	1	0	1	3
泌尿器科	0	0	0	0	0	0	0	0	0	0	0	0	0
計	0	0	0	0	0	0	1	0	0	1	0	2	4

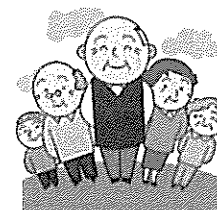
③入院状況

(単位:人)

月	4	5	6	7	8	9	10	11	12	1	2	3	合計
整形外科	0	1	0	0	0	0	0	0	0	0	0	1	2
救急外来	0	0	0	0	0	0	0	0	0	0	0	0	0
内科	0	0	0	2	0	0	0	0	0	0	0	0	2
計	0	1	0	2	0	0	0	0	0	0	0	1	4

④定期健診・予防接種状況

内容	実施日
胸部レントゲン	R2.7.2(木)
インフルエンザ予防接種	R2.10.27(火)
血液検査	R2.10.8(木)、10.9(金)
血圧測定	毎週火曜日
体重測定	毎月1回



(3)給食について

【特養みどりの郷】

給食については、熱量及び蛋白質・ビタミン等栄養配分に留意し、入所者個人の身体状況・嗜好を考慮するとともに、栄養面には特に注意をして楽しい食事ができるように努めた。

①食事の状況(3月31日現在)

動作	全介助	5
	半介助	4
	独力	10
	計	19

主食	常食	3
	粥食	15
	経管食	1
	計	19

副食	常食	2
	一部刻み食	2
	刻み食	10
	ペースト食	4
	経管食	1
	計	19

※入院者	1
------	---

②栄養摂取量(1人1日当り)

月	熱量	蛋白質	脂肪	カルシウム	鉄分	ビ タ ミ ン			
	Kcal	g	g	mg	mg	レチノール	B1mg	B2 mg	C mg
4	1539	57.4	31.8	892	12	740	1.29	1.33	82
5	1541	57.4	31.4	887	11.7	700	1.26	1.15	85
6	1553	57.4	33.3	878	11.7	677	1.57	1.14	91
7	1546	56.7	34.4	885	11.9	682	1.49	1.14	92
8	1555	56.3	33	821	11	666	1.31	1.12	85
9	1554	56.2	32.8	876	11.8	668	1.26	1.17	83
10	1545	56.6	31.8	856	11.5	713	1.55	1.13	80
11	1555	58.2	32.2	873	11.9	747	1.51	1.13	94
12	1541	56.9	33.1	883	11.8	891	1.51	1.43	106
1	1546	56.5	32.8	832	11.7	814	1.48	1.4	104
2	1543	56.5	32.2	872	11.5	904	1.53	1.43	102
3	1535	56.2	31.4	895	11.6	724	1.45	1.14	87
計	18553	682.3	780.4	10450	140	8926	17	15	1091
平均	1546	56.9	65.0	871	11.7	744	13.75	1.23	91

③食品群別摂取量表

区分	月別	4	5	6	7	8	9	10	11	12	1	2	3	計	平均
穀類		213	220	214	218	214	214	217	213	220	216	216	214	2588	216
芋及びでん粉類		32.2	35.9	32.7	25.8	35.1	38.6	35.4	39.3	29.3	34.9	35.6	34.5	409.3	34.1
砂糖及び甘味料類		10.9	10.3	10.4	9.8	9.8	8.6	10.1	11.9	6.9	9.2	9.4	9.9	117.2	9.8
豆類		45.3	42.6	40.5	36.2	45.9	45	43.1	40.7	37.3	46.9	47.2	43.8	514.5	42.9
種実類		0.43	0.61	0.67	0.71	0.69	1.2	1.3	1.44	0.6	0.71	0.64	0.46	9.35	0.8
緑黄色野菜類		131.4	110.2	112.3	124.8	109.5	113.3	116.4	133.4	129.7	129.1	128.7	129.7	1469	122.4
その他の野菜類		176	198	199	187	195	182	180	176	185	187	193	190	2247	187
果実類		51.0	44.6	41.8	47.1	44.6	46.1	46.0	44.5	46.7	43.8	44.8	42.5	543.4	45.3
きのこ類		13.7	16.2	16.1	12.7	13.6	16.2	17.7	18.1	13.7	15.9	16.3	14.7	184.8	15.4
海藻類		2.6	3.0	4.9	3.4	6.9	3.7	3.8	3.8	3.2	2.6	2.5	2.0	42.4	3.5
魚類		75.1	76.6	66.4	70.7	66.1	70.4	68.4	77.8	74.6	75.8	76.1	69.9	867.9	72.3
肉類		48.7	42.8	60.6	53.8	55.3	46.6	48.4	50.3	51.3	43.8	42.9	45.9	590.4	49.2
卵類		20.8	24.4	24.5	25.9	22.2	21.1	19.8	23.1	22.9	28.5	29.1	22.0	284.3	23.7
乳類		212	215	217	215	199	219	217	215	216	215	215	218	2572	214
油脂類		9.6	9.7	12.0	14.0	10.5	9.8	10.4	9.7	10.9	10.2	10.5	10.1	127.3	10.6
菓子類		6.6	8.6	13.0	8.0	11.8	9.3	10.5	6.9	11.8	10.3	10.8	9.9	117.4	9.8
調味料及び香辛料		104	116	38.2	35.4	40.5	41.7	37.7	38.6	34.3	35.2	35.9	36.5	594	49
調理加工食品		7.3	5.2	109.4	83.6	104.8	41.2	181.6	132.2	297.4	300.1	347.0	59.8	1669.5	139.1

(小数点第2位四捨五入)

④給食・選択食実施状況

月	4	5	6	7	8	9	10	11	12	1	2	3	計
回数	4	4	4	4	4	4	4	4	4	4	4	4	48

3 居宅サービスについて

(1) 在宅介護支援センター

①利用（相談）状況

(単位：人)

月		4	5	6	7	8	9	10	11	12	1	2	3	計
実人数		117	116	120	119	118	119	121	129	127	127	127	126	
延人数		280	231	243	305	242	245	243	270	266	242	203	273	3,043
利用方法	電話	69	72	62	70	64	66	50	70	69	107	74	86	859
	来所	7	4	2	0	9	1	5	11	8	16	10	6	79
	訪問	204	155	179	235	169	178	188	189	189	119	119	181	2,105

②給付管理状況（居宅介護支援事業者として）

(単位：人)

	4	5	6	7	8	9	10	11	12	1	2	3	計
介護給付	90	91	93	94	94	95	95	102	101	102	100	98	1,155
予防給付	27	25	27	25	24	24	26	27	26	25	27	28	311
合計	117	116	120	119	118	119	121	129	127	127	127	126	1,466

(2) 通所介護（デイサービス）

①利用状況

(単位：人)

		4	5	6	7	8	9	10	11	12	1	2	3	計
実人数	予防	9	9	9	8	8	8	8	9	9	8	8	8	
	介護	44	37	39	38	36	39	38	41	40	43	35	37	
	計	53	46	48	46	44	47	46	50	49	51	43	45	
延人数	予防	46	45	50	52	50	48	46	54	55	29	35	39	549
	介護	389	359	393	390	366	373	394	401	390	288	244	374	4,361
	計	435	404	443	442	416	421	440	455	445	317	279	413	4,910
一日平均		14.5	13.0	14.8	14.3	13.4	14.0	14.2	15.2	14.4	10.2	10.0	13.3	13.4

利用定員 30 名

②行事実施状況

月	日	曜日	行事名	内 容
4	1~6	水~月	桜見学	野崎工業団地内の桜並木見学
	9	木	おやつ作り	「芋餅」作り
	13.14	月.火	誕生会	5名
	15	水	皆勤賞表彰	平成31年4月~令和2年3月皆勤、賞状
	23~25	木~土	レクリエーション表彰	令和2年1月~令和2年3月 3か月間上位10名表彰 賞状授与
	24	金	おやつ作り	「ホットケーキ、ブルーベリージャム」作り
5	15	金	誕生会	5名
6	12.13	金.土	誕生会	3名
7	23~25	木~土	レクリエーション表彰	令和2年4月~令和2年6月 3か月間上位10名表彰 賞状授与
	24.25	金.土	誕生会	5名
	25	土	調理実習	「カレーライス」作り
	28	火	おやつ作り	「芋餅」作り
8	6	木	調理実習	「じゃがバター」作り
	8	土	調理実習	「肉じゃが」作り
	18	火	誕生会	2名
	19	水	おやつ作り	「ポテトサラダ」作り
	21	金	おやつ作り	「じゃが芋の味噌煮ころがし」作り
	24	月	おやつ作り	「夏野菜の天ぷら」作り
	25	火	調理実習	「夏野菜炒め」作り
	27	木	おやつ作り	「ちたけ汁」作り
9	2	水	おやつ作り	「大学かぼちゃ」作り
	3	木	おやつ作り	「ホットケーキ・ブルーベリージャム」作り
	6	日	おやつ作り	「芋餅」作り
	7	月	おやつ作り	「ちたけ汁」作り
	12	土	誕生会	1名
	17.18	木.金	すいか割り	収穫したすいかですいか割
	21	月	敬老会	職員による余興
	28	月	おやつ作り	「かぼちゃのポタージュ」作り
10	6	火	おやつ作り	「芋餅」作り
	17	土	誕生会	3名
	19	月	調理実習	「カレーライス」作り
	22~24	木~土	レクリエーション表彰	令和2年7月~令和2年9月 3か月間上位10名表彰 賞状授与
	23	金	おやつ作り	「芋餅」作り
11	4	水	おやつ作り	「じゃが芋の煮ころがし」作り
	6	金	おやつ作り	「ブルーベリージャムを添えたパフェ風」作り
	8	日	おやつ作り	「さつま芋蒸しパン」作り
	13~15	金~日	誕生会	7名
	4	金	おやつ作り	「さつまいも黄金焼き」作り
12	7	月	おやつ作り	「青菜大根もち」作り
	11	金	おやつ作り	「大根味噌田楽」作り
	11	金	忘年会	職員による余興
	14.15	月.火	誕生会	4名
	18	金	おやつ作り	「すいとん汁」作り
	19	土	おやつ作り	「すいとん汁」作り
	20	日	おやつ作り	「つけ麺」作り
	23	水	おやつ作り	「さつまいも焼きまんじゅう」作り
	24~26	木~土	クリスマス会	ビンゴゲーム プレゼント贈呈
1	12	火	おやつ作り	「さつま芋焼きまんじゅう」作り
	14.15	木.金	誕生会	5名
2	16~18	火~木	誕生会	6名
	17~19	水~金	元気はつらつ表彰	令和3年1月 1か月間の上位10名表彰 賞状授与
3	9.10.11.13	火.水.木.土	元気はつらつ表彰	令和3年2月 1か月間の上位10名表彰 賞状授与
	8.9	月.火	誕生会	5名
	17	水	おやつ作り	「さつま芋焼きまんじゅう」作り
	25	木	おやつ作り	「薄皮もちもちどら焼き」作り
	26	金	おやつ作り	「薄皮もちもちどら焼き」作り
	29~31	月~水	桜見学	野崎工業団地内の桜並木見学

(3) 短期入所生活介護（ショートステイ）

①利用状況

(単位：人)

		月	4	5	6	7	8	9	10	11	12	1	2	3	計
		実人数	1	0	1	2	2	2	1	1	1	1	0	0	
実人数	予防	1	0	1	2	2	2	1	1	1	1	0	0		
	介護	20	19	17	21	20	23	22	22	18	16	15	12		
延人数	予防	9	0	9	12	11	11	2	2	2	1	0	0	59	
	介護	180	206	213	219	243	237	224	179	220	226	186	156	2,489	
一日平均		6.3	6.6	7.4	7.5	8.2	8.3	7.3	6.0	7.2	7.3	6.6	5.0	7.0	

利用定員 15人

(4) 訪問介護（ホームヘルプサービス）

①利用状況

(単位：人)

		月	4	5	6	7	8	9	10	11	12	1	2	3	計
		身体介護	実人数	1	1	1	1	1	2	2	2	2	2	2	2
延人数	1		2	4	5	4	6	7	7	11	4	6	6	6	63
身体 助生活 支援	実人数	4	2	3	3	3	3	3	3	3	3	3	3	4	
	延人数	25	23	28	24	28	28	32	30	34	34	27	25	29	333
生活 援助	実人数	7	5	5	5	5	5	5	5	5	6	4	4	4	
	延人数	83	53	52	41	35	32	44	63	63	61	47	45	49	605
予 防	実人数	9	9	9	9	8	8	8	8	8	7	7	6	6	
	延人数	43	48	45	41	39	42	41	35	35	34	25	28	32	453

(5) 給食サービス利用状況

(単位：人)

		4	5	6	7	8	9	10	11	12	1	2	3	計
回	数	8	7	8	8	7	8	8	7	8	8	6	8	91
実	人 数	12	12	12	12	11	9	8	8	8	8	6	6	
延	人 数	48	43	47	46	35	35	35	29	32	29	18	24	421

(8) 小規模多機能型居宅介護事業（晴風園みどりの郷）

登録定員25人

①利用状況（3月31日現在）

（単位：人）

月		4	5	6	7	8	9	10	11	12	1	2	3	計
登録人員	男性	3	3	3	3	3	4	5	5	4	4	3	3	
	女性	18	19	16	16	16	17	17	18	17	15	14	15	
	計	21	22	19	19	19	21	22	23	21	19	17	18	241
通い	実人数	21	22	19	19	19	21	22	23	21	19	17	18	
	延人数	312	312	307	330	308	325	307	307	313	312	263	278	3,674
	一日平均	10.1	10.1	9.9	10.6	9.94	10.5	9.9	9.9	10.1	10.1	8.48	8.96	9.9
泊り	実人数	6	8	7	7	7	8	6	6	7	8	6	5	
	延人数	73	98	105	111	116	126	91	82	112	159	117	90	1,280
	一日平均	2.4	3.2	3.4	3.6	3.7	4.1	2.9	2.6	3.6	5.1	3.8	2.9	3.4
訪問	実人数	7	8	6	6	7	6	6	4	4	5	4	8	
	延人数	186	171	125	131	115	129	123	93	45	62	61	84	1,325
	一日平均	6.0	5.5	4.0	4.2	3.7	4.2	4.0	3.0	1.5	2.0	2.0	2.7	3.6

②要介護度別利用状況（3月31日現在）

（単位：人）

性別	要支援		要介護					合計
	1	2	1	2	3	4	5	
男	0	0	1	1	1	0	0	3
女	0	2	6	3	3	1	0	15
計	0	2	7	4	4	1	0	18

平均要介護度 1.5

③年齢層別利用状況（3月31日現在）

（単位：人）

性別	70歳未満	70～74	75～79	80～84	85～89	90～94	95～99	100歳以上	合計
	男	0	0	1	0	0	2	0	
女	0	0	1	4	6	3	1	0	15
計	0	0	2	4	6	5	1	0	18

平均年齢 89.8 歳

④行事実施状況

（単位：人）

月	日	曜日	行事名	場所	内容	計
4	2～7	木～火	お花見ドライブ	大田原市内、那須塩原方面	大田原市内、那須塩原方面樓の名所めぐり	16
	6.7	月・火	床屋	小規模多機能	有料ボランティア	13
	9・10	木金	お花見お茶会	園庭	園庭スペースでお茶会	25
	10	金	お稲荷さん作り	小規模多機能	お稲荷さん作り	5
	23	木	おやつ作り	小規模多機能	手作りメニューによるおやつ	11
5	4～8	月～金	母の日プレゼント作り	小規模多機能	母の日のプレゼント作り	19
	10	日	母の日	小規模多機能	母の日プレゼント配布	22
	20	水	誕生会	小規模多機能	5月生まれ誕生会、おやつ作り	11
	21・29	木・金	おやつ作り	小規模多機能	手作りメニューによるおやつ	10
	28	木	お茶会	小規模多機能	職員による抹茶	10
6	7～9.11	日～火木	父の日プレゼント作り	小規模多機能	父の日のプレゼント作り	18
	8.9	月・火	床屋	小規模多機能	有料ボランティア	13
	10・11	水木	お茶会	小規模多機能	職員による抹茶	10
	13	土	梅ジュース作り	小規模多機能	梅ジュース作り	6
	15	月	梅干し作り	小規模多機能	梅干し作り	7
	21	日	父の日	小規模多機能	父の日のプレゼント配布	18
	24	水	おやつ作り	小規模多機能	手作りメニューによるおやつ	10
	25	木	芋掘り	園内畑	じゃが芋収穫	7
	27～29	土～月	紫陽花ドライブ	大田原市内、那須塩原方面	紫陽花の名所めぐり	3
30	火	七夕飾りつけ	小規模多機能	短冊や折り紙で作ったものを飾りつけ	12	

7	1	水	七夕飾りつけ	小規模多機能	短冊や折り紙で作ったものを飾りつけ	8
	2	木	おやつ作り	小規模多機能	手作りメニューによるおやつ	11
	4	土	梅干し作り	小規模多機能	梅干し作り	7
	7.8	月・火	床屋	小規模多機能	有料ボランティア	4
	7~8	月・火	お茶会	小規模多機能	職員による抹茶	20
	20~21	月・火	畑の野菜を使った手作りメニュー	小規模多機能	じゃが芋を使いカレー作り	9
	27~28	月・火	誕生会	小規模多機能	7月生まれ誕生会、おやつ作り	20
8	1	木	窯の饅頭作り	小規模多機能	窯の饅頭の饅頭作り	3
	3.4.21	月・火	床屋	小規模多機能	有料ボランティア	13
	13・14	木・金	スイカ割り	小規模多機能	スイカ割り	21
	24・25	月・火	おやつ作り	小規模多機能	手作りメニューによるおやつ	17
	27	木	かき氷作り	小規模多機能	かき氷作り	13
	27・28	木	水ヨーヨー釣り	小規模多機能	水ヨーヨー釣り	23
	28	金	かき氷作り	小規模多機能	かき氷作り	13
	30	日	誕生会	小規模多機能	8月生まれ誕生会、おやつ作り	11
9	7.8	月・火	床屋	小規模多機能	有料ボランティア	8
	12~26		ネイルクラブ	小規模多機能	マニキュア塗り	14
	21	月	お茶会	小規模多機能	職員による抹茶	10
	25	金	おやつ作り	小規模多機能	手作りメニューによるおやつ	12
	28	月	手掘り	小規模多機能畑	さつま芋の収穫	10
10	5.6	月.火	床屋	小規模多機能	有料ボランティア	9
	5・6	月・火	おにぎり作り	小規模多機能	おにぎり作り	6
	9	金	おやつ作り	小規模多機能	手作りメニューによるおやつ	11
	18	日	誕生会	小規模多機能	10月生まれ誕生会、おやつ作り	9
	20	火	手掘り	小規模多機能畑	里芋の収穫	7
	29	木	里芋を使った手作りメニュー	小規模多機能	里芋を使い煮物作り	1
11	5	木	おやつ作り	小規模多機能	手作りメニューによるおやつ	8
	9	月	干し柿作り	小規模多機能	干し柿作り	8
	9.1	月・火	床屋	小規模多機能	有料ボランティア	8
	12~16	木~月	りんご狩り	矢板リンゴ園	りんご狩りドライブ	10
	27	金	畑の野菜を使った手作りメニュー	小規模多機能	白菜・里芋・大根を使いけんちん汁作り	7
	28	土	紅葉狩り	大山公園	紅葉散策	3
12	1	火	クリスマスツリー飾りつけ	小規模多機能	クリスマスツリー飾りつけ	10
	7.8	月.火	床屋	小規模多機能	有料ボランティア	11
	10	木	切り干し大根作り	小規模多機能	切り干し大根作り	6
	11~16	金~水	クリスマスプレゼント作り	小規模多機能	クリスマスプレゼント作り	22
	15・16	火・水	お茶会	小規模多機能	職員による抹茶	18
	17・18	木・金	忘年会	小規模多機能	小規模忘年会	26
	21	月	冬至	小規模多機能	ゆず風呂	20
	23	水	誕生会	小規模多機能	12月生まれ誕生会、おやつ作り	11
1	1~3	金~日	新年会	小規模多機能	新年会食	11
	6	水	おやつ作り	小規模多機能	大根もち作り	11
	8	金	畑の野菜を使った手作りメニュー	小規模多機能	なます作り	5
	11.12	月.火	床屋	小規模多機能	有料ボランティア	6
	21	木	誕生会	小規模多機能	1月生まれ誕生会、おやつ作り	8
2	2	火	節分	小規模多機能	豆まき	5
	8.9	月.火	床屋	小規模多機能	有料ボランティア	10
	11	木	誕生会	小規模多機能	2月生まれ誕生会、おやつ作り	10
	14	日	バレンタイン	小規模多機能	お菓子作り	11
	26	金	おやつ作り	小規模多機能	手作りメニューによるおやつ	11
	27	土	神社にお参り	湯泉神社	湯泉神社にお参り	4
3	8.9	月.火	床屋	小規模多機能	有料ボランティア	6
	14	日	ホワイトデー	小規模多機能	お菓子作り	8
	15~19	月~金	神社にお参り	湯泉神社	湯泉神社にお参り	11
	29	月	誕生会	小規模多機能	3月生まれ誕生会、おやつ作り	12
	31	水	おやつ作り	小規模多機能	手作りメニューによるおやつ	9

4 地域包括支援センターについて

(1) 西部地域包括支援センター相談業務状況

(単位：人)

		月	4	5	6	7	8	9	10	11	12	1	2	3	合計
総合相談援助業務	実人数		62	76	63	78	58	85	81	79	78	85	116	109	
	延人数		113	153	115	143	97	162	130	152	143	180	192	248	1,828
権利擁護事業	実人数		10	2	9	13	4	9	5	29	20	24	17	16	
	延人数		15	14	20	46	11	30	9	67	78	71	51	49	461
包括的支援業務の継続的	実人数		22	11	31	18	29	15	18	15	19	18	19	23	
	延人数		65	60	89	48	54	46	59	45	38	54	54	75	687
介護予防	実人数		150	100	106	129	132	124	163	101	144	111	106	115	
	延人数		267	180	230	292	255	259	319	195	290	206	187	238	2,918
相談総数	実人数		244	192	209	238	223	233	267	224	261	238	258	263	
	延人数		460	407	454	529	417	497	517	459	549	511	484	610	5,894

(2) 西部地域包括支援センター給付管理状況

		月	4	5	6	7	8	9	10	11	12	1	2	3	計
センター作成	予防		28	26	27	31	32	31	33	34	32	28	29	28	359
	A		35	30	35	34	31	29	29	28	30	29	25	26	361
	B		10	9	9	9	9	9	9	9	10	10	8	8	109
委託件数	予防		96	91	94	98	98	91	92	93	90	92	89	91	1,115
	A		40	38	42	37	34	35	39	41	39	36	37	41	459
	B		0	0	0	1	1	1	1	1	1	2	2	2	12
計			209	194	207	210	205	196	203	206	202	197	190	196	2,415
委託事業所数			18	18	19	19	19	20	19	19	19	19	20	20	229

5 参考資料

(1) 理事会及び評議員会開催状況

区分	回数	開催年月日	内容
理事会	第131回	令和 2年 6月 9日 (火)	事業実績報告・収支決算等 (新型コロナの影響でみなし決議)
	第132回	令和 2年 11月16日 (月)	施設長の選任 (新型コロナの影響でみなし決議)
	第133回	令和 3年 3月 27日 (土)	事業計画・収支予算等 (新型コロナの影響でみなし決議)
評議員会	第47回	令和 2年 6月24日 (水)	事業実績報告・収支決算 事業計画・収支予算等(新型コロナの影響でみなし決議)
	第48回	令和 2年 11月 25日 (水)	施設長の選任 (新型コロナの影響でみなし決議)

※監事監査 令和2年6月2日(火)実施

(2) 職員の配置状況

3月31日現在

職 種	雇用形態	人数	職 種	雇用形態	人数		
施設長	職員	1	ホームヘルパー	職員	1		
事務長	職員	1(3)		登録	3		
事務員	職員	2	特養みどりの郷	看護師	職員	2(1)	
管理栄養士	職員	1		機能訓練指導員	臨時職員	1(1)	
生活相談員	職員	1		介護支援専門員	職員	2(2)	
	医師	嘱託		1	生活相談員	職員	1(1)
看護師	職員	3		介護士	職員	6	
	臨時職員	3			臨時職員	10	
機能訓練指導員	臨時職員	1(1)		雑務	臨時職員	1	
介護支援専門員	職員	1		小規模みどりの郷	管理者	職員	1(1)
介護士	職員	15			介護支援専門員	臨時職員	1
	臨時職員	19			看護師	臨時職員	1
雑務	臨時職員	2	介護士		職員	3	
デイサービス	介護士	職員		1	臨時職員	7	
		臨時職員	7	地域包括支援	主任介護支援専門員	職員	1
看護師	職員	1	社会福祉士等		職員	1	
	臨時職員	1	相談員		臨時職員	1	
生活相談員	職員	3	宿直員	委託	8		
支居援宅	介護支援専門員	職員					

() 内…兼務

【形態別】

従業員数	雇用形態	人数	雇用形態	人数	合計
	職員	47	委託	11	
	臨時職員	52	登録	3	

(3) 研修生等の受入状況

※ 令和2年度は、新型コロナウイルス感染予防のため、実習の受け入れは中止となりました。

(4) 苦情処理の状況

No.	事業名	小規模多機能晴風園みどりの郷	申出人	ご家族(子)
1	内容	<p>【日時】 令和2年11月27日(日)午後1時頃 【方法】 ご来園時(ショートステイの相談時)</p> <p>【内容】 ①自宅で転倒して右下肢等に痛みがあり、病院受診を勧められ受診したが骨折ではなかったのに痛みがあると利用を断られた。そして、仕事を休んで暫く自宅で看ていたら自分が腰痛になってしまった。困っても利用させてもらえないのか。 ②介護職員は親切に看てくれるが、ケアマネジャーの威圧的な態度に憤慨された。</p> <p>【要望】 ①介護者が困っている時は助けて欲しい。 ②ケアマネジャーの態度を改めて欲しい。</p>		
	対応	<p>①ご自宅での介護が難しく、宿泊サービスを希望されたが、費用負担が大きいとのことで、小規模多機能施設より安く利用できる特養併設のショートステイを紹介してご利用していただいた。 ②ケアマネに態度を改めるよう注意するとともに、ご家族に陳謝した。</p>		

